

9. 料金

月割り契約（月10日以上登園の場合）

月	保育料 基本額	割増額	おやつ 教材費	合計
	1年生～6年生			1年生～6年生
4	5,000円		1,000円	6,000円
5	5,000円		1,000円	6,000円
6	5,000円		1,000円	6,000円
7	5,000円		1,000円	6,000円
8	5,000円	3,000円	1,500円	9,500円
9	5,000円		1,000円	6,000円
10	5,000円		1,000円	6,000円
11	5,000円		1,000円	6,000円
12	5,000円		1,000円	6,000円
1	5,000円		1,000円	6,000円
2	5,000円		1,000円	6,000円
3	5,000円		1,000円	6,000円

※給食代（1食250円×日数分）を頂きます。

※7時～8時及び19時以降は、早朝・延長保育料金として15分150円頂きます。

日割り契約（月9日以下登園の場合）

平日（月曜～金曜日）利用

保育料 13:00～19:00 750円/1日 延長保育19:00～20:00 150円/15分
おやつ 100円/1食

レッスン日利用

保育料 13:00～19:00 500円/1日 延長保育19:00～20:00 150円/15分
おやつ 100円/1食

長期休暇・振替休日・土曜利用

保育料 8:00～18:00 750円/1日 延長保育 7:00～8:00 150円/15分
18:00～20:00 150円/15分
おやつ 100円/1食
給食 250円/1食



滑川聖徳保育園 学童クラブ

2024年度学童保育児募集!



この学童保育は地域のニーズに応じて
未来を担う子どもたちの健全な成長を願い、
滑川聖徳保育園が特別事業として行っております。

子育て支援センター「ともランド」併設

1. 入所対象児童

- ①日立市に在住する小学1年生から6年生までの児童。
- ②学校の放課後等に保育を必要とする児童。
- ③定員30名
※ただし、人員に余裕のある場合にはこの限りではありません。

2. 開所時間

- ①開校日は下校時から19時までとします。
※19時から20時は延長保育。
- ②休校日は8時から18時までとします。
※7時から8時、18時から20時は延長保育。
- ③保護者の就労により延長保育や休校日（土曜日）などのご相談に応じます。（登録制）
※日曜日・祝日は休日となります。
※年末年始休園（12月31日～1月3日）
※災害等により学校が臨時休校になる場合でも原則、開所します。但し、避難指示が発令された場合は閉所します。
※感染症等による学級閉鎖の場合、対象となる学級の児童は利用できません。

3. 活動内容

- ①宿題などの学習指導
- ②生活指導
- ③給食やおやつなどの食事指導
- ④児童健全育成のための活動
- ⑤保育園児や子育て支援との世代間交流

4. 年間行事内容

- ・園外保育 ・運動会
- ・夏のお楽しみ会
- ・作品展

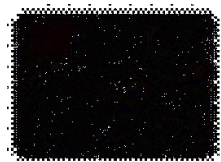
※感染症などにより予定が変更になる場合がございます。ご了承ください。



5. デイリープログラム

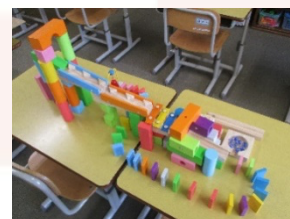
・放課後デイリープログラム

14:30～ 下校
 15:00～ おやつ
 15:30～ 宿題
 16:00～ 戸外・室内遊び
 17:00～ 園児と合流
 18:15～ おやつ
 20:00 閉園



・長期休暇デイリープログラム

7:00～ 開園・学習
 9:30～ 戸外・室内遊び
 11:00～ 給食・清掃
 12:30～ 戸外・室内遊び
 15:00～ おやつ
 15:30～ 宿題
 16:00～ 戸外・室内遊び
 17:00～ 園児と合流
 18:15～ おやつ
 20:00 閉園



お部屋の様子



園庭の様子



人気の児童書



6. 特別教室（希望者のみ）2023年8月現在

・ナンディ先生のわくわく英会話教室 Super Kids

毎週木曜日

・対象 小学1年生～6年生
 ・時間 16:00～17:00
 ・入会金 4,000円
 ・月会費 6,000円
 ・教材費 別途
 ・冷暖房費 3,850円（年間）



放課後や長期休暇中の製作物



・のびのび英会話教室

毎週火曜日

・対象 小学1年生～6年生
 ・時間 17:10～18:10
 ・入会金 6,600円
 ・月会費 7,150円
 ・教材費／維持費 8,800円（年間）
 ・行事関係費 2,200円（年間）
 ・冷暖房費 1,430円（1シーズンにつき）



のびのび英会話教室

・ピアノ教室

毎週水・金曜日

・対象 小学1年生～6年生
 ・入会金 3,300円
 ・月会費 7,150円
 ・教材費 別途
 ・冷暖房費 3,850円（年間）



・コスモスポーツクラブ

毎週木曜日

・対象 小学1年生～6年生
 ・時間 17:00～17:50
 ・入会金 6,930円
 ・月会費 7,150円

●無料体験、入会者プレゼント実施中！！



幼児活動研究会株式会社
 コスモスポーツクラブ

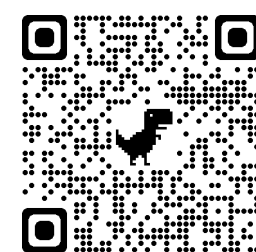
7. 学童申し込み・定員 30名

保育園に随時、申請書をご用意しております。
 ご希望の方はお電話にてご連絡ください。
 ※HPより申請書各種ダウンロードできます。

滑川聖徳保育園学童クラブ 子育て支援センター「ともランド」併設

〒317-0051
 茨城県日立市滑川本町1-15-6
 0294-22-7133
 namesyo@peach.ocn.ne.jp
 HP <http://www.syoutoku.or.jp>

聖徳グループHP
 QRコード



検索 「聖徳グループ」

8. 交通機関

・バス利用
 旧国道経由
 滑川十字下車 徒歩10分



自家用車でお越しの際は保育園駐車場をご利用ください。